



GOBIERNO DE ESPAÑA

MINISTERIO DE HACIENDA

SECRETARÍA DE ESTADO DE HACIENDA

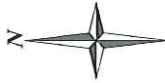
DIRECCIÓN GENERAL DEL Catastro

Sede Electrónica del Catastro

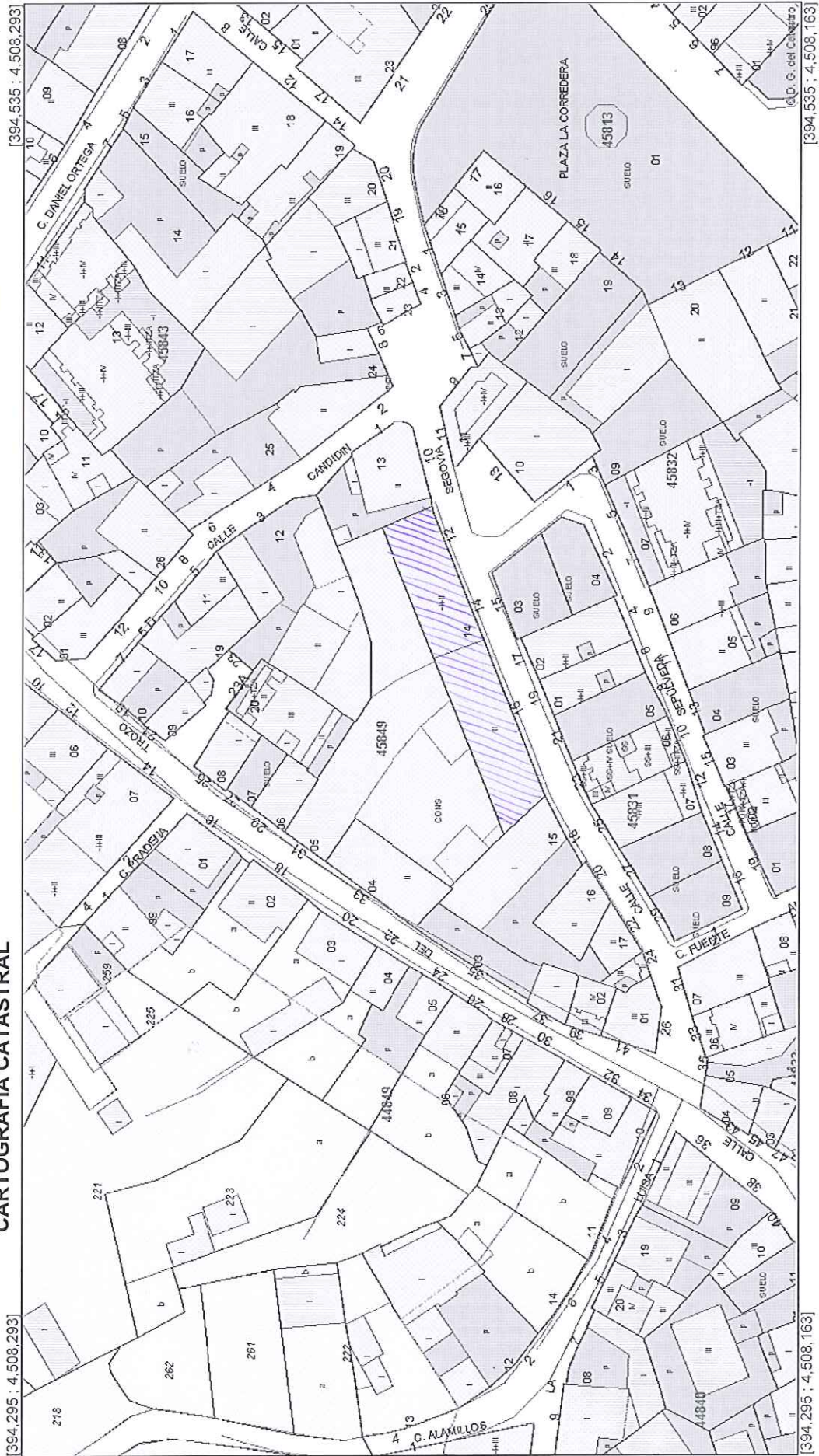
Provincia de **SEGOVIA**
Municipio de **EL ESPINAR**

Coordenadas U.T.M. Huso: 30 ETRS89

ESCALA 1:1,000



CARTOGRAFÍA CATASTRAL



[394,535 ; 4,508,293]

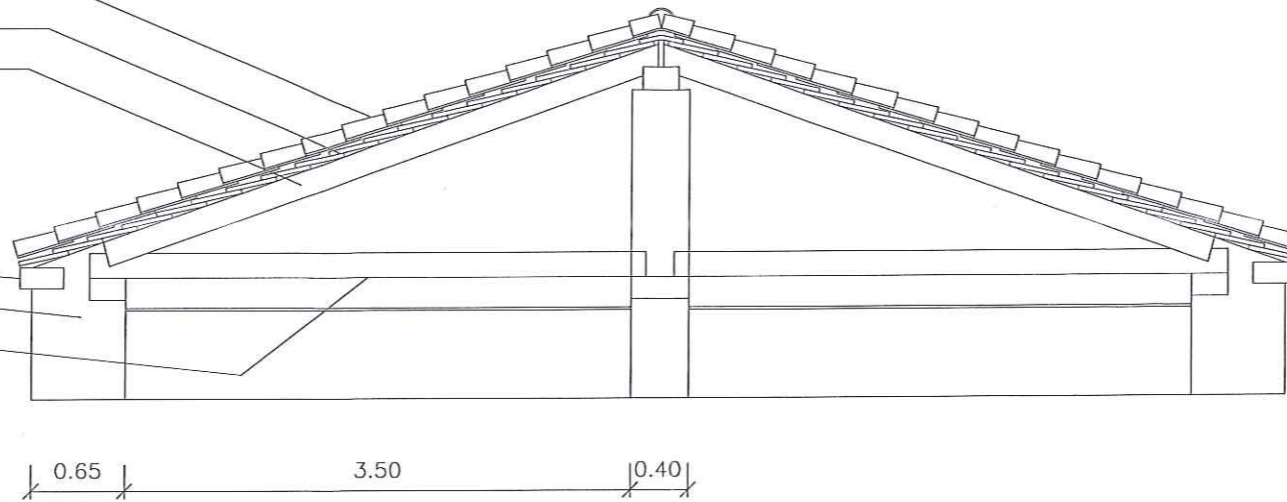
[394,535 ; 4,508,163]

[394,295 ; 4,508,293]

[394,295 ; 4,508,163]

teja cerámica curva, canal y cobija
ripiá de madera, 2cm de espesor
Par de madera, 16x10cm

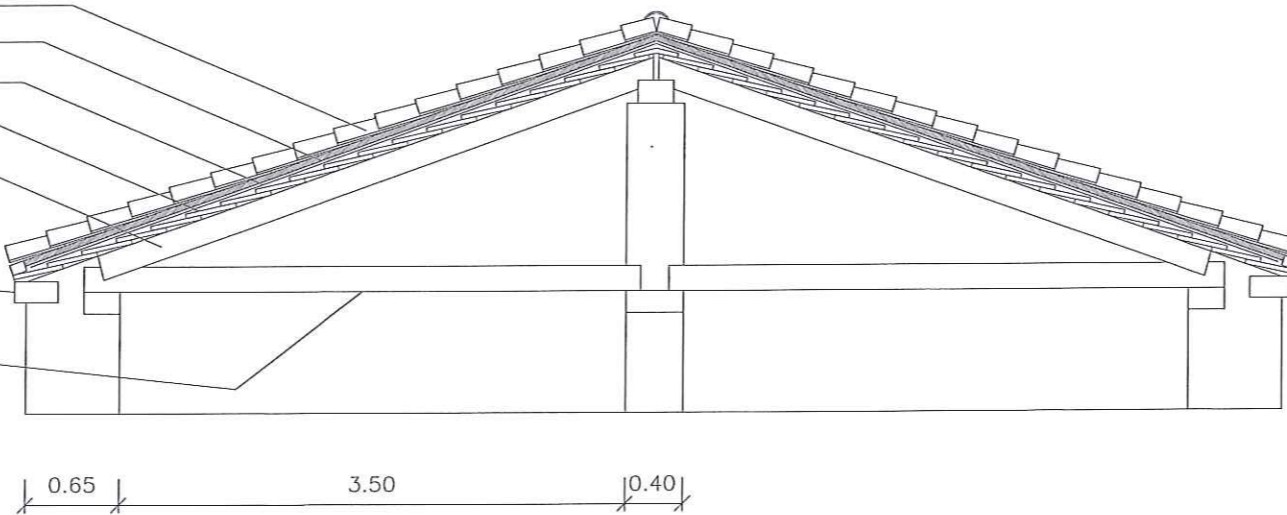
cornisa de granito
muro de cerramiento mampostería
tirante de madera y falso techo



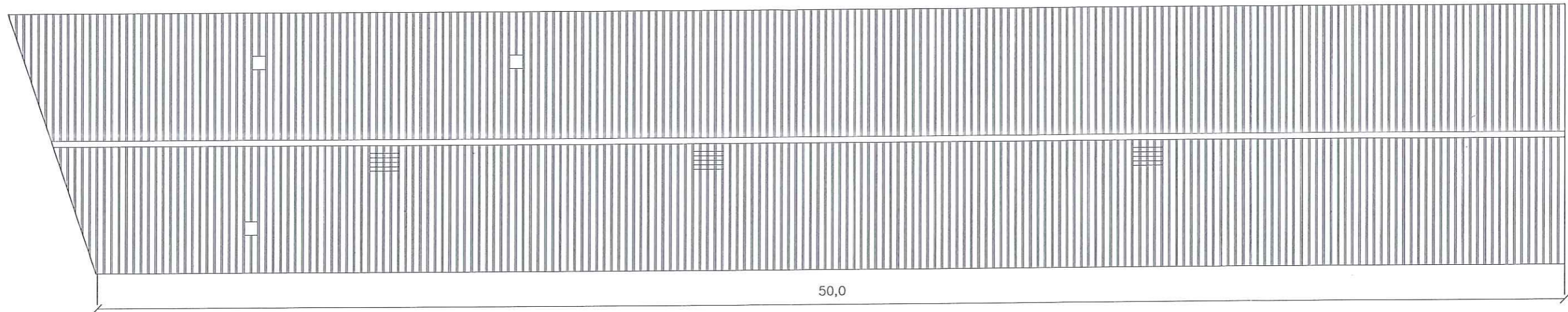
Sección estado actual

teja cerámica curva, canal
poliuretano, 5cm de espesor
capa de compresión, 3cm
ripiá de madera, 2cm de espesor
Par de madera, 16x10cm

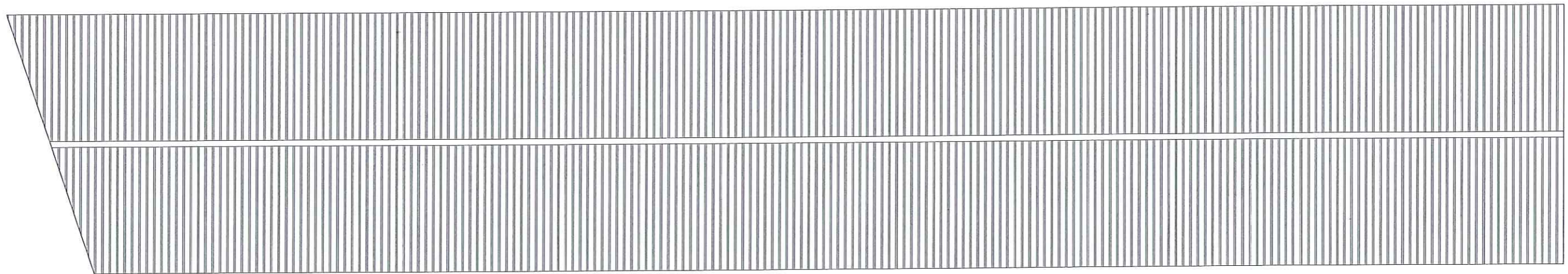
cornisa de granito
muro de cerramiento mampostería
tirante de madera y falso techo



Sección estado reformado



Planta cubierta estado actual



Planta cubierta estado reformado